



# Présentation du projet agrivoltaïque « Charme »

8 octobre 2025 – Comité de Projet

# AGRIVOLTAÏSME – EXEMPLES DE PROJETS EN FRANCE



**Magnils-Reigniers**  
**VENDEE**  
Prototype : Agri-PV houblons



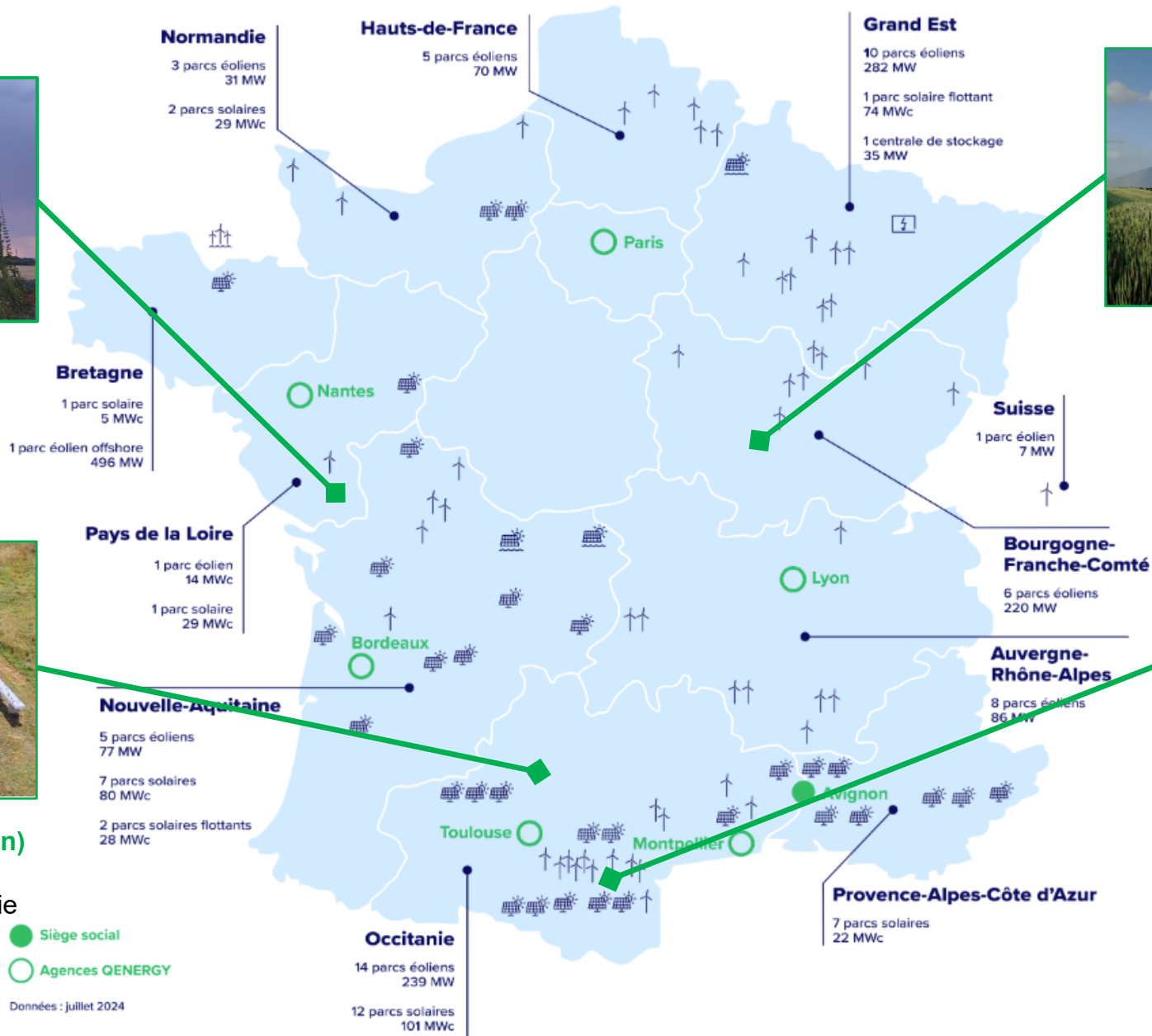
**Ile aux Légumes (Montauban)**  
**TARN ET GARONNE**  
Prototype : Agri-PV hydroponie



**Emorots**  
**COTE D'OR**  
Tracker inter-rang  
(33 MWc)



**Lé Camazou**  
**Aude**  
Agri-PV pâturage  
(12 MWc)





# Présentation du projet « Charme »

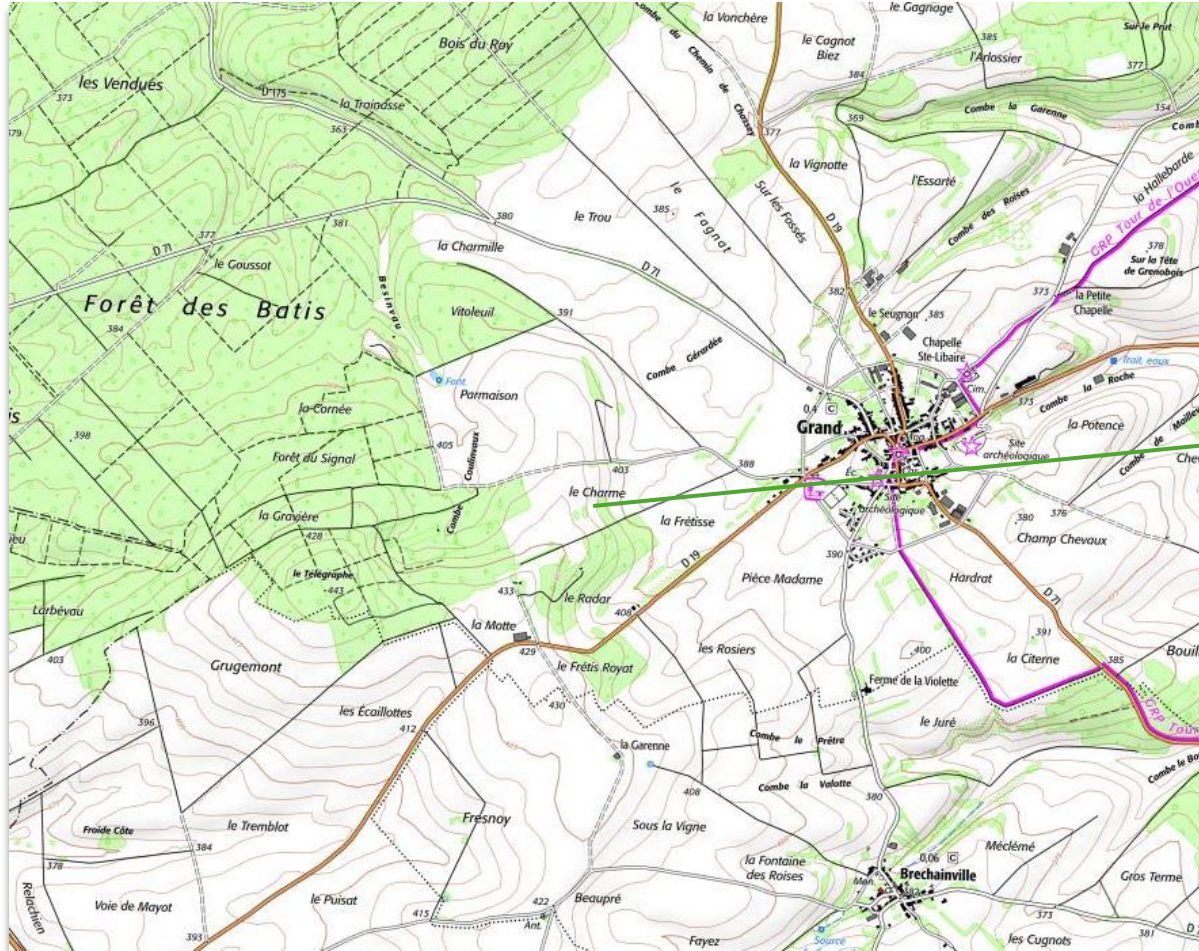




# LOCALISATION DU PROJET

Commune : Grand (Département des Vosges - 88)

*Commune membre de la COMMUNAUTÉ DE COMMUNES  
DE L'OUEST VOSGIEN*

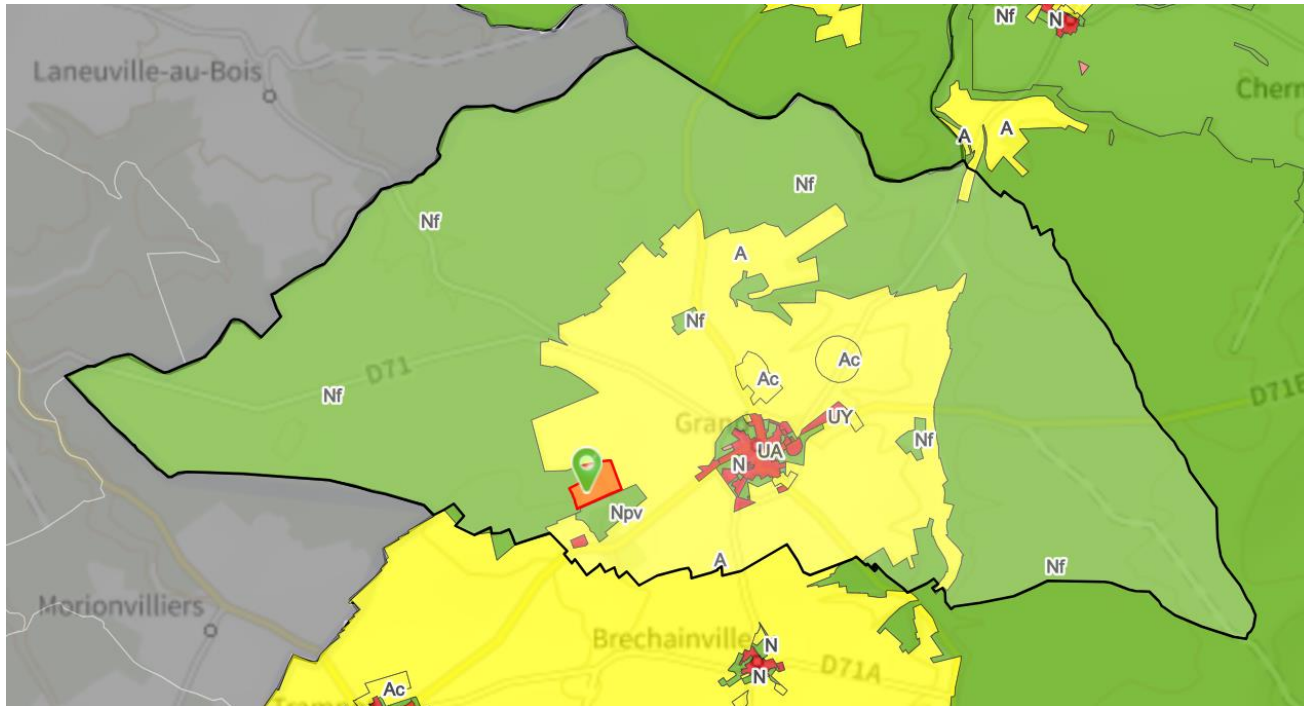






- Blé tendre
- Maïs grain et ensilage
- Orge
- Autres céréales
- Colza
- Tournesol
- Autre oléagineux
- Protéagineux
- Plantes à fibres
- Semences
- Gel (surface gelée sans production)
- Gel industriel
- Autres gels
- Riz
- Légumineuses à grains
- Fourrage
- Estives et landes
- Prairies permanentes
- Prairies temporaires
- Vergers
- Vignes
- Fruit à coque
- Oliviers
- Autres cultures industrielles
- Légumes ou fleurs
- Canne à sucre
- Arboriculture
- Divers
- Non disponible

L'exploitant fait de la fauche pour vendre du foin. Un contrat de vente d'herbe sur pied est actuellement en place



## PLUi finalisé (depuis le 25 février 2025)





### Zonage Agricole

#### Dispositifs applicables à la zone agricole (A) :

- « Les constructions et installations nécessaires à des équipements collectifs ou à des services publics dès lors qu'elles ne sont pas incompatibles avec l'exercice d'une activité agricole ou pastorale dans l'unité foncière où elles sont implantées et qu'elles ne portent pas atteinte à la sauvegarde des espaces agricoles, naturels et des paysages. Les centrales solaires de type « parcs photovoltaïques au sol » ne sont pas autorisées en zone « A » et secteur « Ac ». Elles sont autorisées uniquement en secteur « Npv ».

**Les parcs agrivoltaïques sont quant à eux autorisés en zone « A » et en secteur «Ac ». »**

## Réalisation des études

Etude à réaliser	Bureau d'étude
Etude naturalistes (VNEI)	Rainette  rainette
Etude EIE et paysage	ATER Environnement 
Etude préalable agricole (EPA)	Chambre D'Agriculture  CHAMBRE D'AGRICULTURE VOSGES
Etude agrivoltaïque	Auddicé  auddicé

Les études sont encore en cours, des premières informations nous ont été remontées (slide suivante). L'implantation définitive du parc prend en compte les enjeux du site afin de respecter la mesure ERC



**Qenergy**

# Conception du projet





# Conception: Version maximaliste



Version  
maximaliste :  
aucune contrainte  
n'est prise en  
compte



Version intermédiaire :  
les contraintes  
techniques et  
certaines contraintes  
agricoles sont prises  
en compte





# Enjeux environnementaux

Synthèse des enjeux écologiques



Enjeux  
environnementaux :  
Enjeux concentrés sur le  
pourtour du projet (  
Avifaune nicheuse,  
chiroptère, invertébrés)



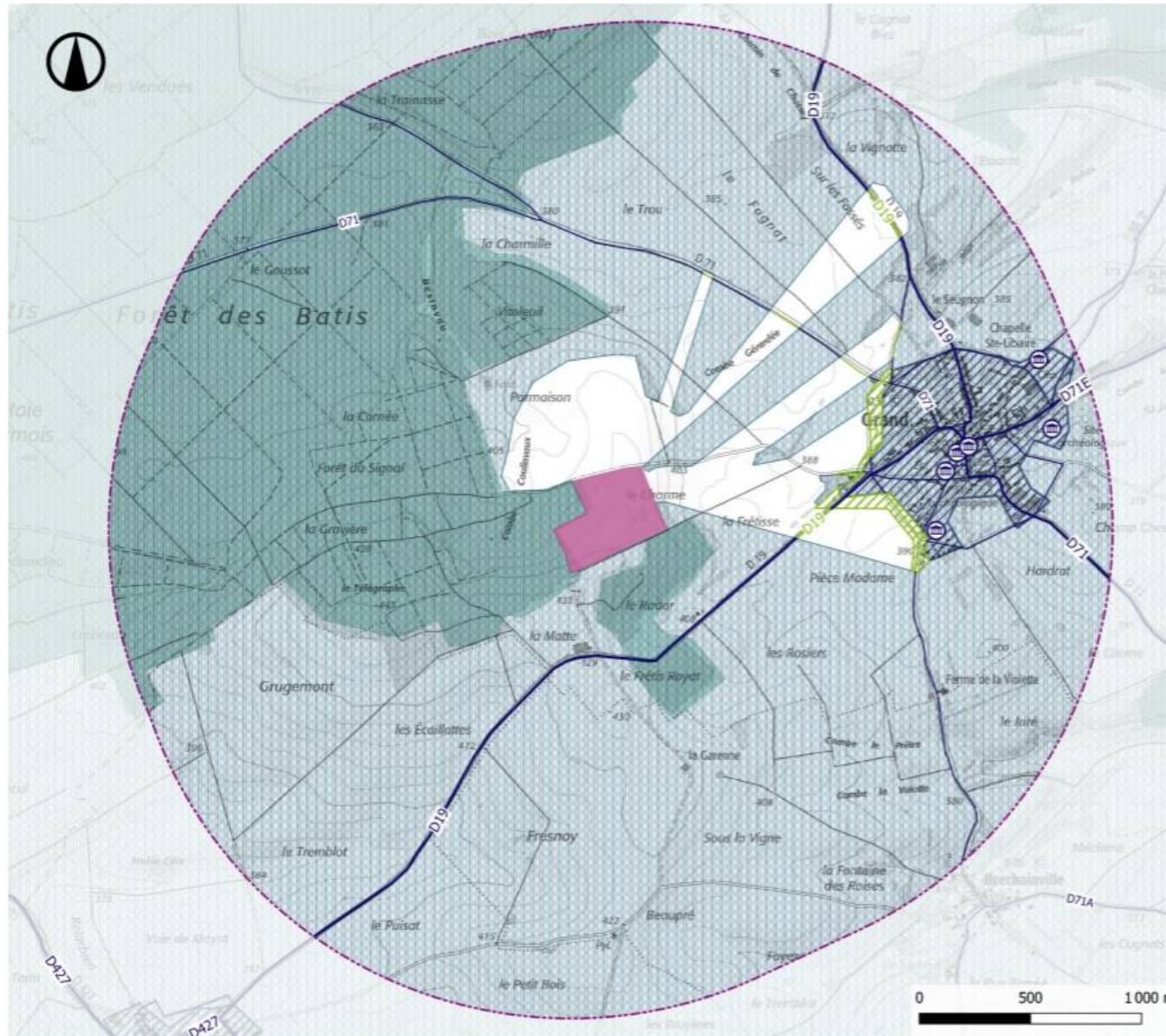
# Sensibilités paysages

Étude d'Impact Santé et Environnement

## Synthèse de l'AER



Sources : IGN 100®, BD Topo, CLC2018,  
Copie et reproduction interdites



Carte 9 : Synthèse de l'aire d'étude rapprochée

Sensibilités paysages :  
Très limités liés à la  
topographie de la  
parcelle.


Certaines localisations  
sont identifiées, mais la  
sensibilité reste très  
faible avec la distance

### Légende

■ Zone d'implantation potentielle

### Zones tampons

☐ Eloignée (5 km)

 Rapprochée (2 km)

### Sensibilité des monuments historiques

☐ Nulle

### Sensibilité des axes de communication

— Nulle

— Très faible

### Sensibilité des lieux de vie

 Nulle

 Très faible

### Principaux masques visuels

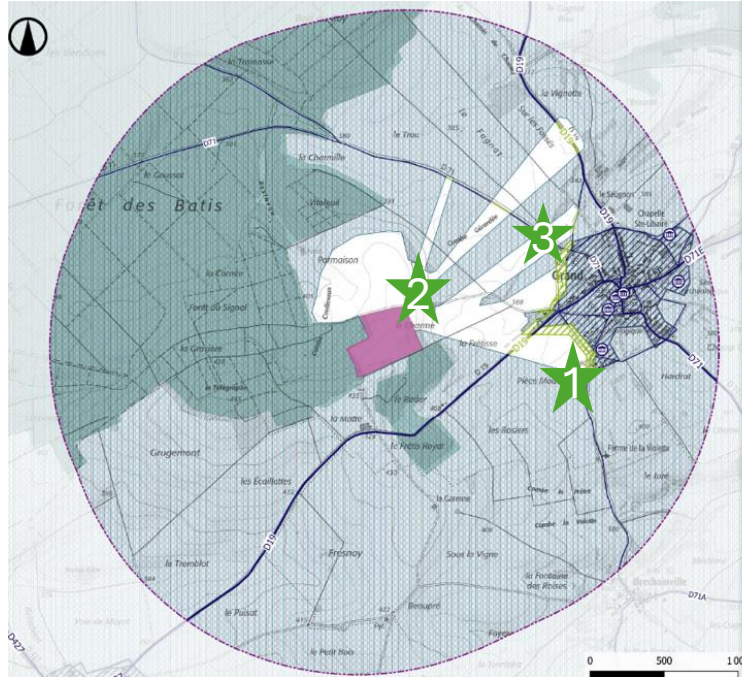
■ Principaux boisements (>25ha)

### Zones de visibilité

Zone de non visibilité théorique

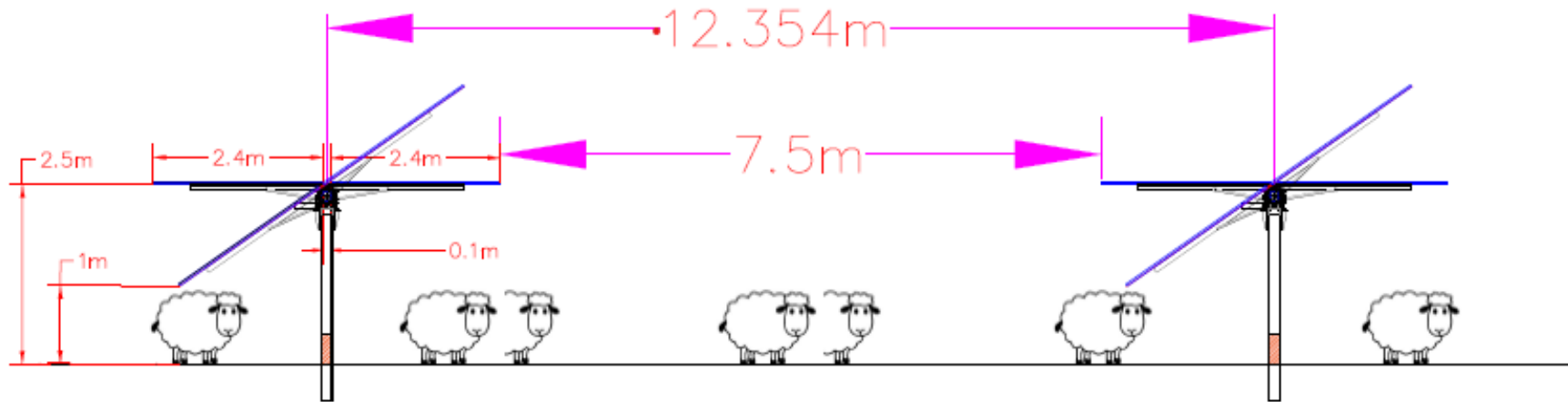


# Localisation des futurs photomontages



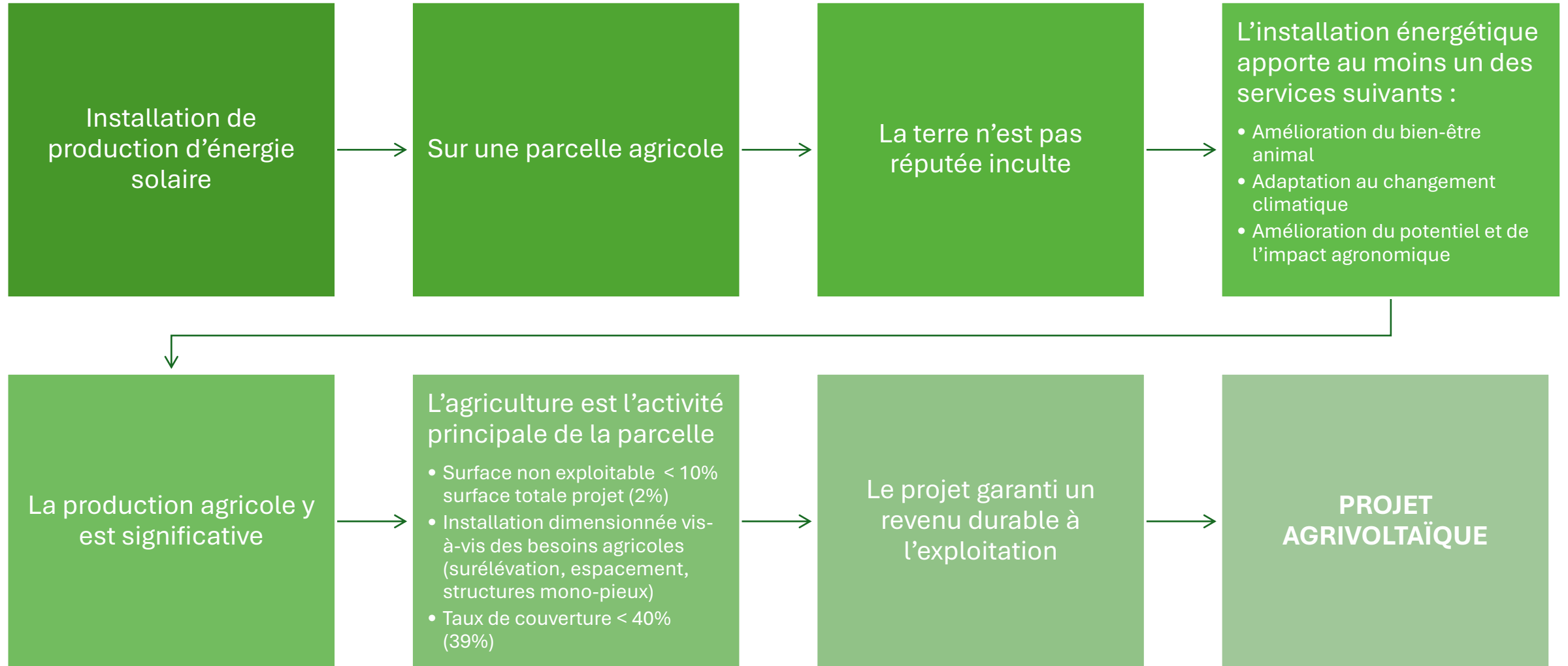
# L'agrivoltaïsme

- Taux de couverture inférieur à 40 %
- Choix de fondations monopieux
- Tracker avec axe de rotation à 2,5 m
- Inter-rang pieux à pieux de 12 m
- Possibilité d'avoir un entretien mécanique (semis, fertilisation et travail léger du sol)
- Possibilité d'avoir une alternance fauche / pâture

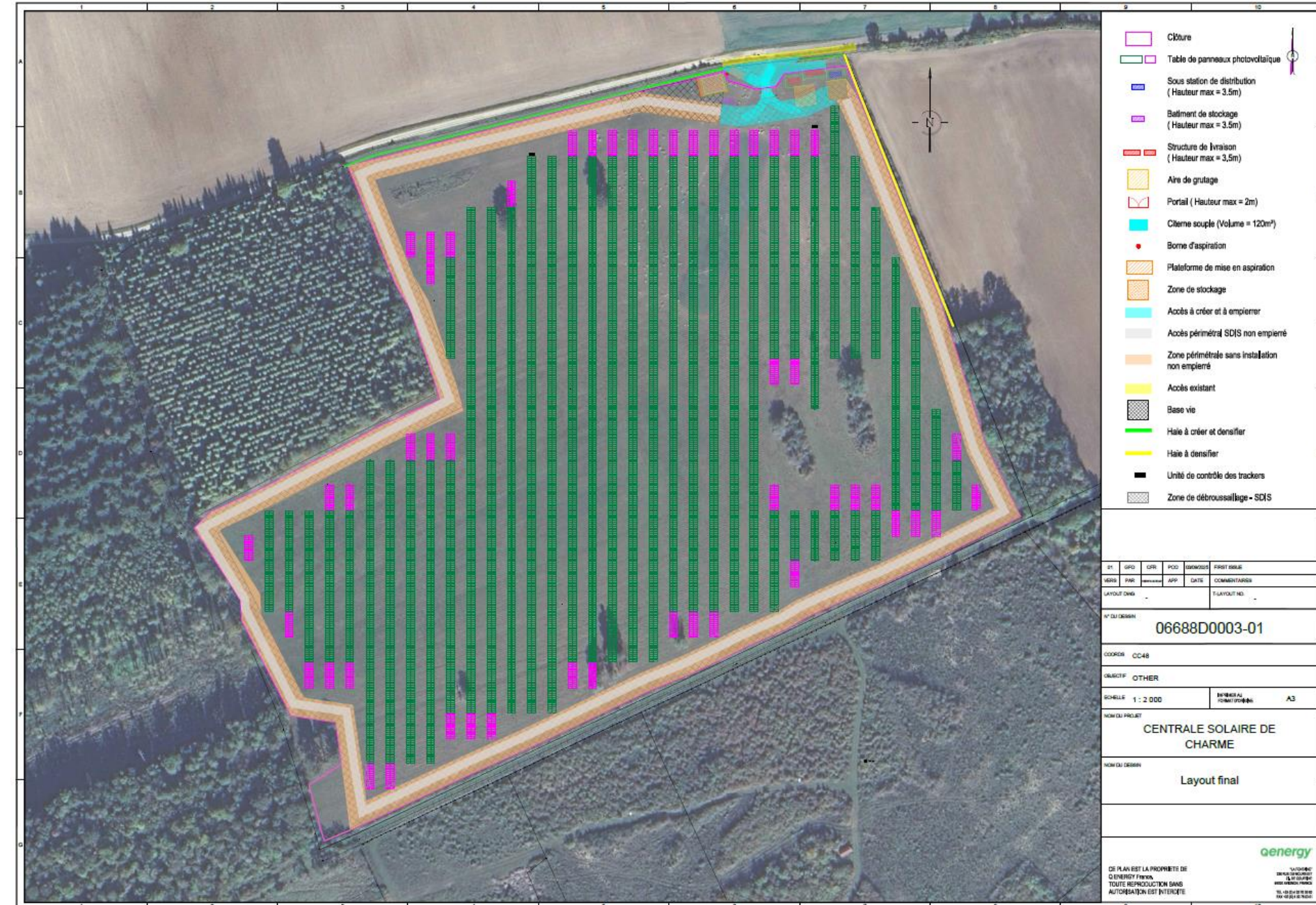




# Adéquation du projet avec décret agrivoltaïque



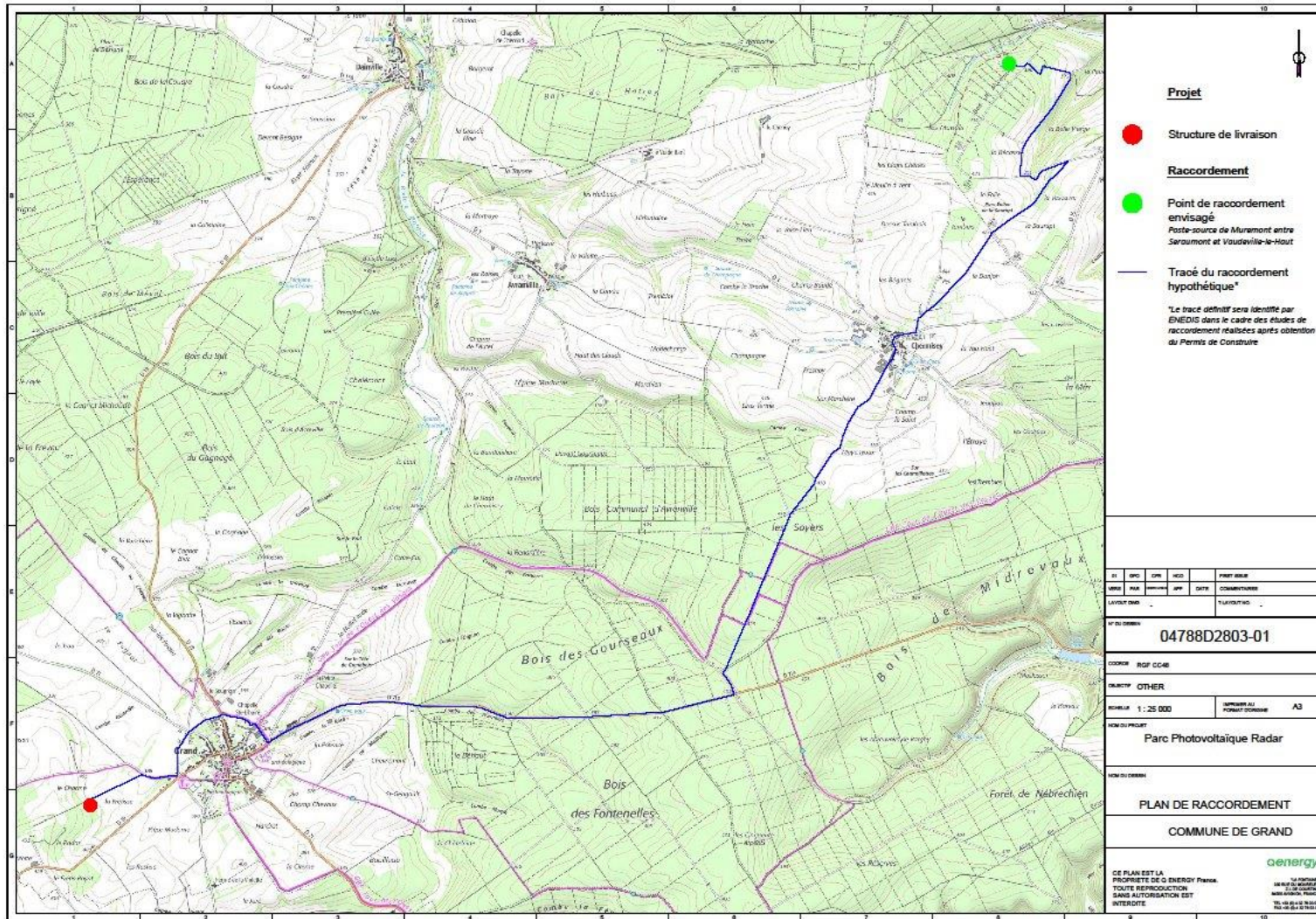
# Conception: Version finale



Version finale : les enjeux environnementaux, agricoles et réglementaires :

- Recul par rapport aux limites du site a été pris pour des raisons environnementales
- Evitement environnemental de certaines zones
- Mise en place de haie paysagère
- Relocalisation des bâtiments pour enjeux environnementaux
- Préconisation SDIS
- Prise en compte PLUi





## POSTE SOURCE DE MUREMONT:

- DISTANCE : 14,5 KM
- CAPACITÉ TRANSFORMATION HTB/HTA RESTANTE : 29,5 MW

Ce **trajet de raccordement**, entre le projet et la commune de Vaudeville-Le-Haut est **hypothétique**. Il sera analysé par ENEDIS lors d'une étude de faisabilité.

# Hypothèses de retombés fiscales



⚠ La taxe d'aménagement est versée seulement la première année

	Communale	Intercommunale	Département
IFER	5 151 €	12 876 €	7 726 €
Taxe aménagement	18 928 €		4 543 €
CFE		10 981 €	
TFPB	6 728 €		
CVAE		1 914 €	1 697 €
TOTAL	30 806 €	25 772 €	13 966 €

Retombés pour la commune  
Sur 30 ans = 356 370 €  
Avec la taxe d'aménagement = 375 298 €



# Planning prévisionnel

RÉALISATION DE L'ÉTUDE  
D'IMPACT SUR  
L'ENVIRONNEMENT

INSTRUCTION DU PC ET RÉVISION  
DES DOCUMENTS D'URBANISME

SÉLECTION AUX AO  
CRE OU SIGNATURE  
D'UN PPA

FINANCEMENT

CONSTRUCTION



Concertation &  
conception du  
projet



Signature du  
Bail

12 MOIS

Décembre 2024

Finalisation de  
la sécurisation  
foncière



12 MOIS

Décembre 2025

Dépôt du PC



Décembre 2026

Obtention du  
PC purgé de  
tout recours



6 MOIS

Été 2027

Validation d'un  
tarif de vente  
du kWh



6 À 8 MOIS

Fin 2027

Obtention du  
financement



10-12 MOIS

Fin 2028

Mise en service



# Merci

**Paul COLIN**  
Chef de Projets Solaires

D +33 1 53 93 67 37  
M +33 7 85 77 65 19  
[paul.colin@qenergy.eu](mailto:paul.colin@qenergy.eu)

